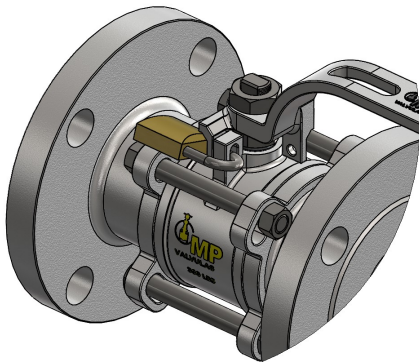
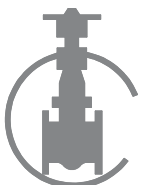
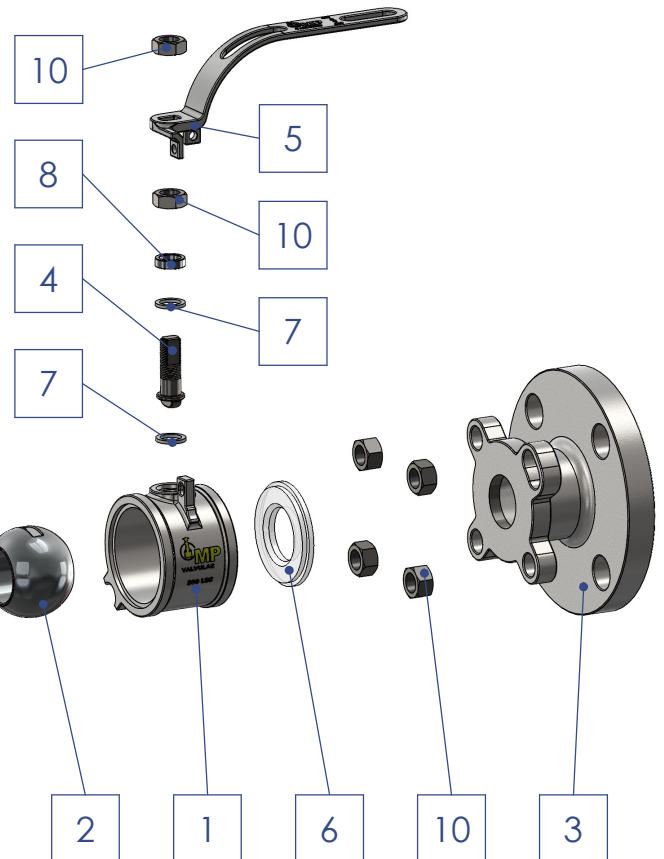
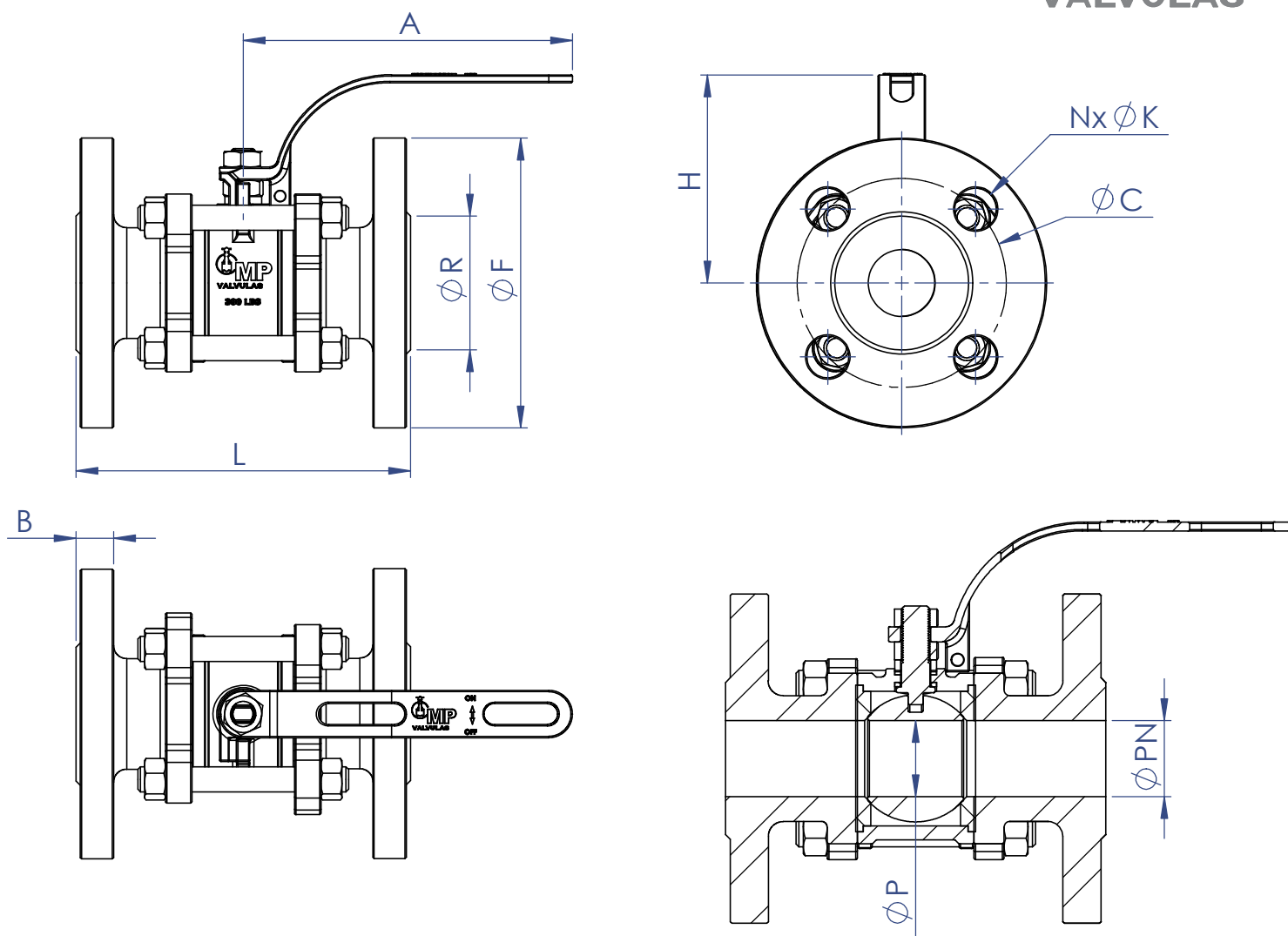


| | | |
|----|-----------------|------------------------------|
| 1 | CORPO | AÇO CARBONO ASTM A216 GR.WCB |
| 2 | ESFERA | AÇO INOX ASTM A351 GR. CF8 |
| 3 | FLANGES | AÇO CARBONO ASTM A216 GR.WCB |
| 4 | HASTE | AÇO INOX ASTM A351 GR. CF8 |
| 5 | ALAVANCA | AÇO CARBONO ESTAMPADO * |
| 6 | SEDE DE VEDAÇÃO | PTFE |
| 7 | ANEL DE VEDAÇÃO | PTFE |
| 8 | ANEL PREME | AÇO INOX AISI 410 |
| 9 | PARAFUSOS | AÇO CARBONO |
| 10 | PORCAS | AÇO CARBONO |



- EXCLUSIVO SISTEMA DE TRAVA PARA CADEADO EM SÉRIE
- HASTE A PROVA DE EXPULSÃO
- SISTEMA DE MANUTENÇÃO RÁPIDA SEM DESMONTAR A VÁLVULA DA LINHA RETIRANDO APENAS UM DOS PARAFUSOS
- OPÇÃO DE ALAVANCA MICROFUNDIDA NO MESMO MATERIAL DO CORPO





| DN | PN | P | L | F | R | C | B | N | K | A | H |
|---------|------|------|-----|-----|-------|-------|------|---|------|-----|-----|
| 1/2" PP | 15 | 15 | 108 | 90 | 35 | 60,3 | 11,2 | 4 | 5/8" | 125 | 72 |
| 3/4" PP | 20 | 20 | 117 | 100 | 42,9 | 69,9 | 12,7 | 4 | 5/8" | 125 | 75 |
| 1" PP | 25,4 | 25,4 | 127 | 110 | 50,8 | 79,4 | 14,3 | 4 | 5/8" | 125 | 79 |
| 1.¼" PP | 31,8 | 31,3 | 140 | 115 | 63,5 | 88,9 | 15,9 | 4 | 5/8" | 170 | 100 |
| 1.½" PP | 38 | 38 | 165 | 125 | 73,2 | 98,4 | 17,5 | 4 | 5/8" | 170 | 105 |
| 2" PP | 50,8 | 50,8 | 178 | 150 | 91,9 | 120,7 | 19,1 | 4 | 3/4" | 170 | 115 |
| 2.½" PP | 63,5 | 63,5 | 190 | 180 | 104,6 | 139,7 | 22,3 | 4 | 3/4" | 275 | 168 |

CARACTERÍSTICAS:

NORMA DE CONSTRUÇÃO E FACE A FACE CONFORME ISO 17292 e ASME B16.34
FLANGE CONFORME ANSI B16.5 (150LBS)
NORMA DE TESTE CONFORME API 598

DISPONÍVEL TAMBÉM NAS EXTREMIDADES ROSCADAS (BSP,NPT, NPTF, NPS ou NPSF) e **SOLDA** (SW e BW)

